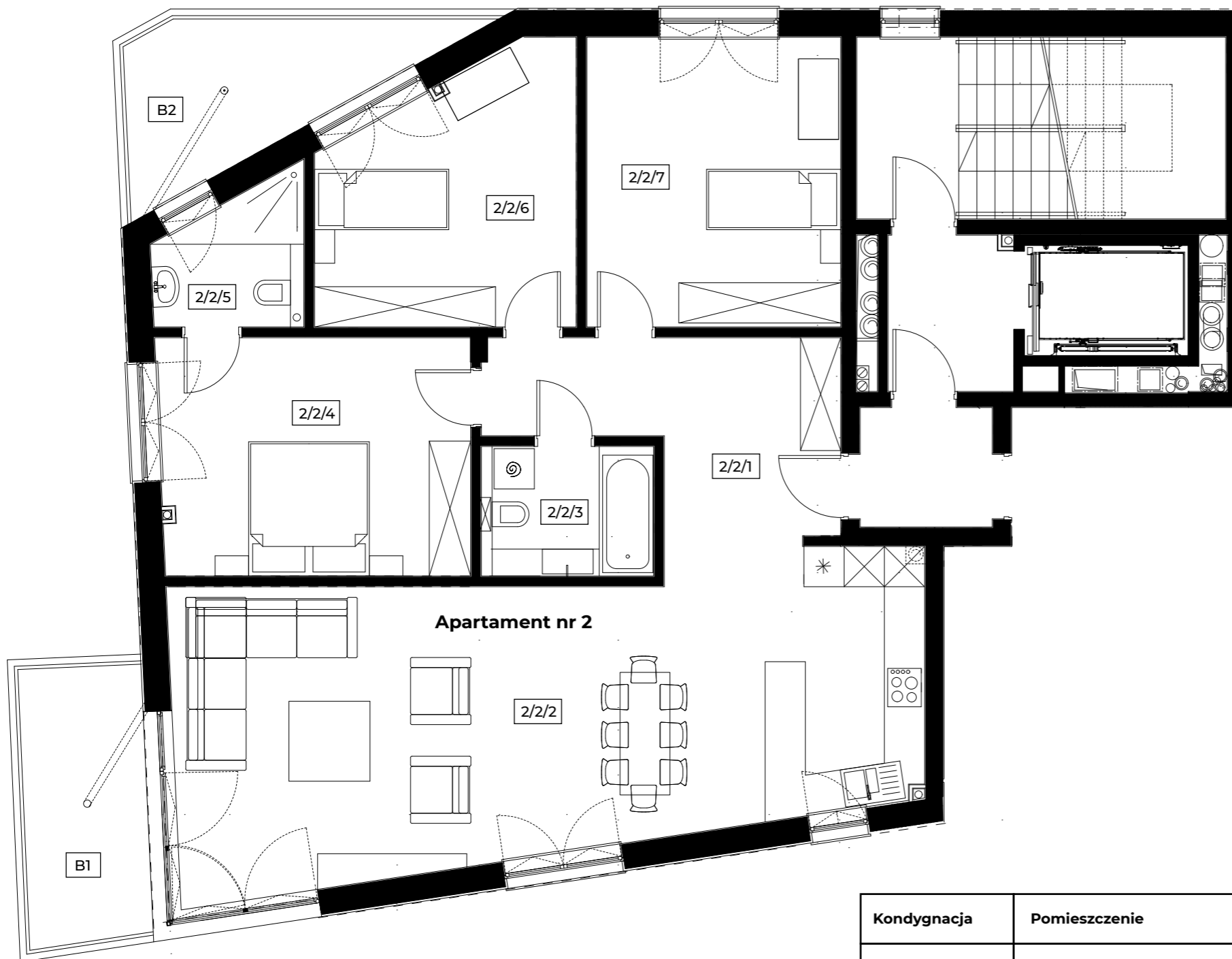


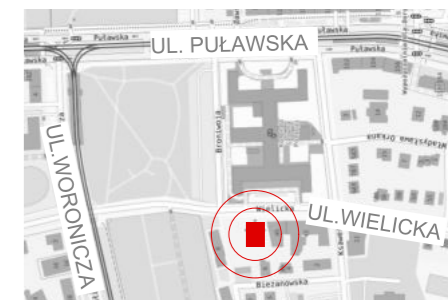
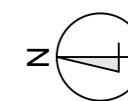
2

Karta Apartamentu

Apartament nr: **2**
Powierzchnia: **114,84 m²**
Ilość pokoi: **4**



Lokalizacja

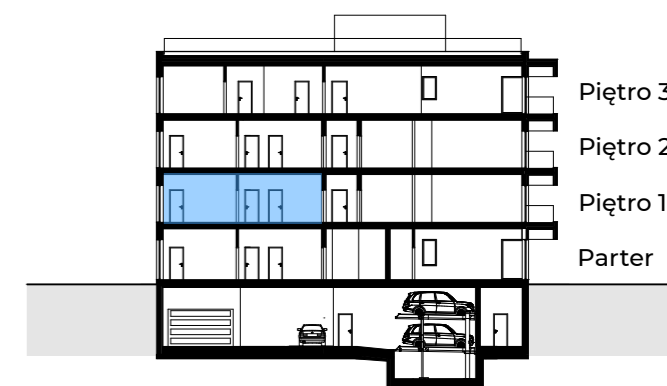


Warszawa
ul. Wielicka 47

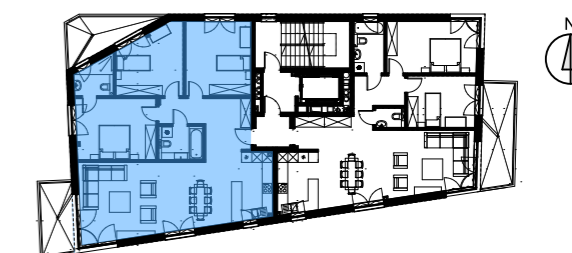
Wizualizacja budynku



Kondygnacje budynku



Schemat układu budynku



Apartament nr 2

Kondygnacja	Pomieszczenie	Powierzchnia użytkowa
Piętro I	2/2/1 komunikacja	12,36 m ²
	2/2/2 salon / jadalnia / kuchnia	46,96 m ²
	2/2/3 łazienka	4,84 m ²
	2/2/4 sypialnia	16,64 m ²
	2/2/5 łazienka	4,05 m ²
	2/2/6 pokój	13,86 m ²
	2/2/7 pokój	16,12 m ²
	B1 balkon	7,60 m ²
	B2 balkon	8,36 m ²

Inwestycja

Budynek mieszkalny wielorodzinny z garażem podziemnym i lokalem usługowo-handlowym przy ul. Wielickiej w Warszawie

Inwestor

Rezydencje Anin Sp. z o.o.
ul. Olkuszka 7
02-604 Warszawa

www.wielickaresidence.pl