

3

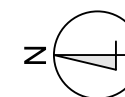
Karta Apartamentu

Apartament nr: **3**
Powierzchnia: **89,26 m²**
Ilość pokoi: **3**



| Kondygnacja | Pomieszczenie | Powierzchnia użytkowa |
|-------------|----------------------------------|-----------------------|
| Piętro I | 2/3/1 komunikacja | 6,51 m ² |
| | 2/3/2 salon / jadalnia / kuchnia | 41,54 m ² |
| | 2/3/3 komunikacja | 6,68 m ² |
| | 2/3/4 WC | 1,86 m ² |
| | 2/3/5 pokój | 11,80 m ² |
| | 2/3/6 sypialnia | 15,68 m ² |
| | 2/3/7 łazienka | 5,19 m ² |
| | B3 balkon | 11,21 m ² |

Lokalizacja

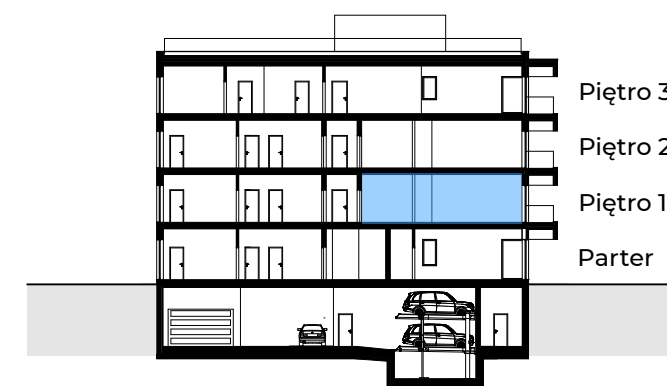


Warszawa
ul. Wielicka 47

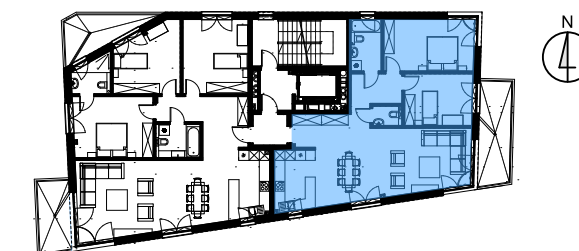
Wizualizacja budynku



Kondygnacje budynku



Schemat układu budynku



Apartament nr 3

Inwestycja

Budynek mieszkalny wielorodzinny z garażem podziemnym i lokalem usługowo-handlowym przy ul. Wielickiej w Warszawie

Inwestor

Rezydencje Anin Sp. z o.o.
ul. Olkuska 7
02-604 Warszawa

www.wielickaresidence.pl