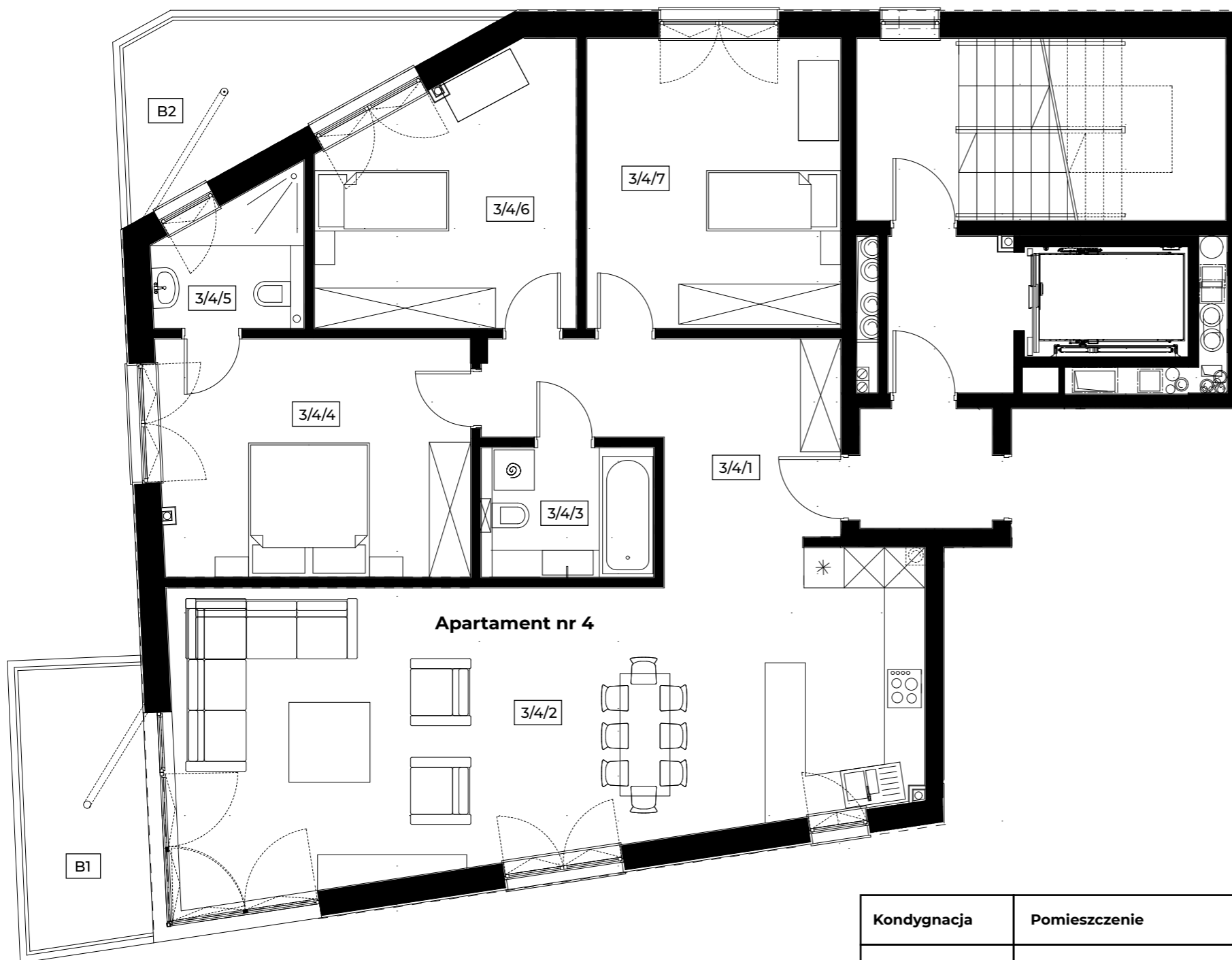


4

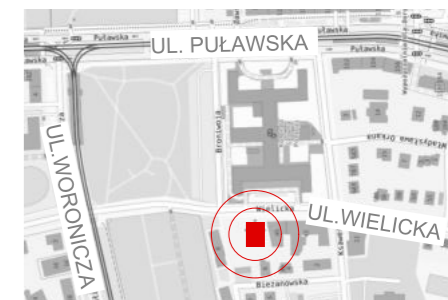
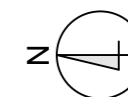
## Karta Apartamentu

Apartament nr: 4  
Powierzchnia: 114,84 m<sup>2</sup>  
Ilość pokoi: 4



| Kondygnacja | Pomieszczenie                    | Powierzchnia użytkowa |
|-------------|----------------------------------|-----------------------|
| Piętro II   | 3/4/1 komunikacja                | 12,36 m <sup>2</sup>  |
|             | 3/4/2 salon / jadalnia / kuchnia | 46,96 m <sup>2</sup>  |
|             | 3/4/3 łazienka                   | 4,84 m <sup>2</sup>   |
|             | 3/4/4 sypialnia                  | 16,65 m <sup>2</sup>  |
|             | 3/4/5 łazienka                   | 4,05 m <sup>2</sup>   |
|             | 3/4/6 pokój                      | 13,86 m <sup>2</sup>  |
|             | 3/4/7 pokój                      | 16,12 m <sup>2</sup>  |
|             | B1 balkon                        | 7,60 m <sup>2</sup>   |
|             | B2 balkon                        | 8,36 m <sup>2</sup>   |

## Lokalizacja

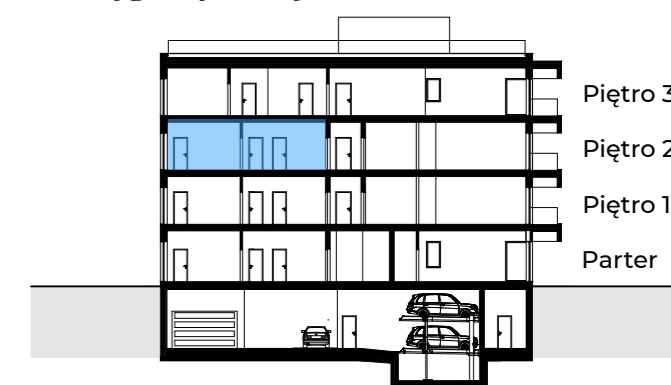


Warszawa  
ul. Wielicka 47

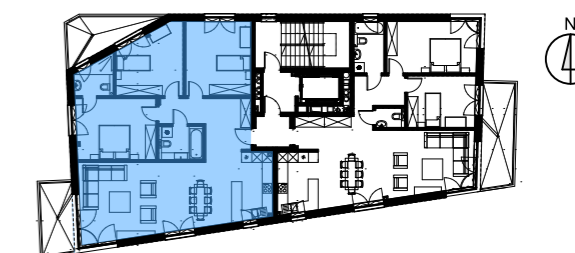
## Wizualizacja budynku



## Kondygnacje budynku



## Schemat układu budynku



Apartament nr 4

## Inwestycja

Budynek mieszkalny wielorodzinny z garażem podziemnym i lokalem usługowo-handlowym przy ul. Wielickiej w Warszawie

## Inwestor

Rezydencje Anin Sp. z o.o.  
ul. Olkuszka 7  
02-604 Warszawa

[www.wielickaresidence.pl](http://www.wielickaresidence.pl)