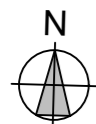


5

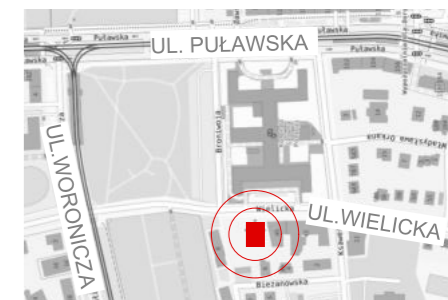
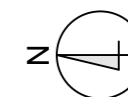
Karta Apartamentu

Apartament nr: **5**
Powierzchnia: **89,26 m²**
Ilość pokoi: **3**



Kondygnacja	Pomieszczenie	Powierzchnia użytkowa
Piętro II	3/5/1 komunikacja	6,51 m ²
	3/5/2 salon / jadalnia / kuchnia	41,54 m ²
	3/5/3 komunikacja	6,68 m ²
	3/5/4 WC	1,86 m ²
	3/5/5 pokój	11,80 m ²
	3/5/6 sypialnia	15,68 m ²
	3/5/7 łazienka	5,19 m ²
	B3 balkon	11,21 m ²

Lokalizacja



Warszawa
ul. Wielicka 47

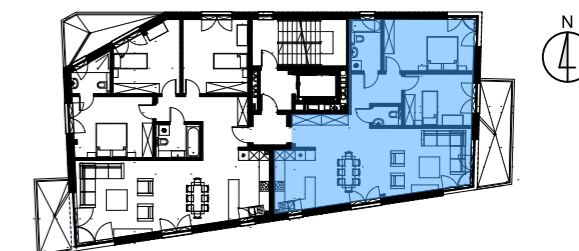
Wizualizacja budynku



Kondygnacje budynku



Schemat układu budynku



Apartament nr 5

Inwestycja

Budynek mieszkalny wielorodzinny z garażem podziemnym i lokalem usługowo-handlowym przy ul. Wielickiej w Warszawie

Inwestor

Rezydencje Anin Sp. z o.o.
ul. Olkuska 7
02-604 Warszawa

www.wielickaresidence.pl