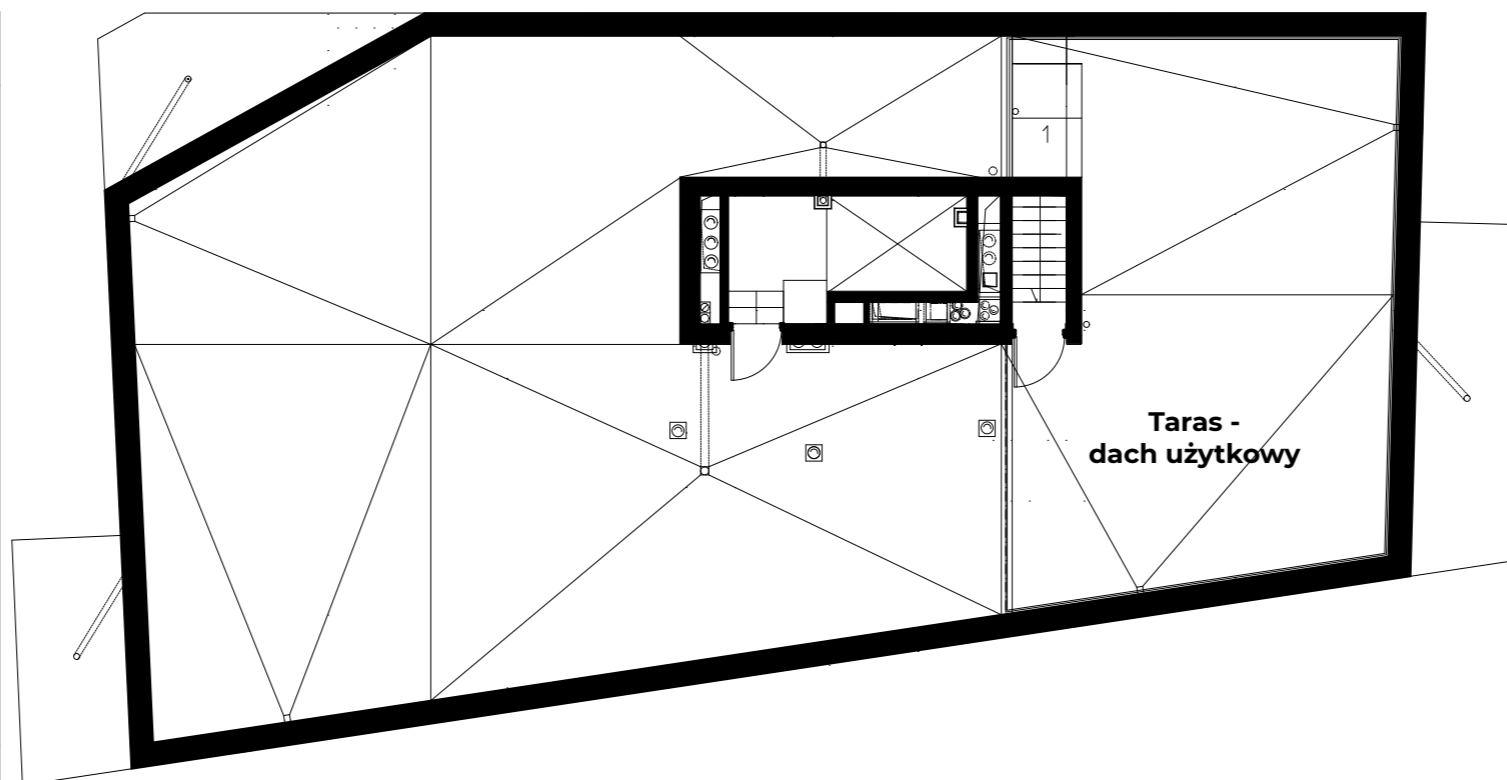
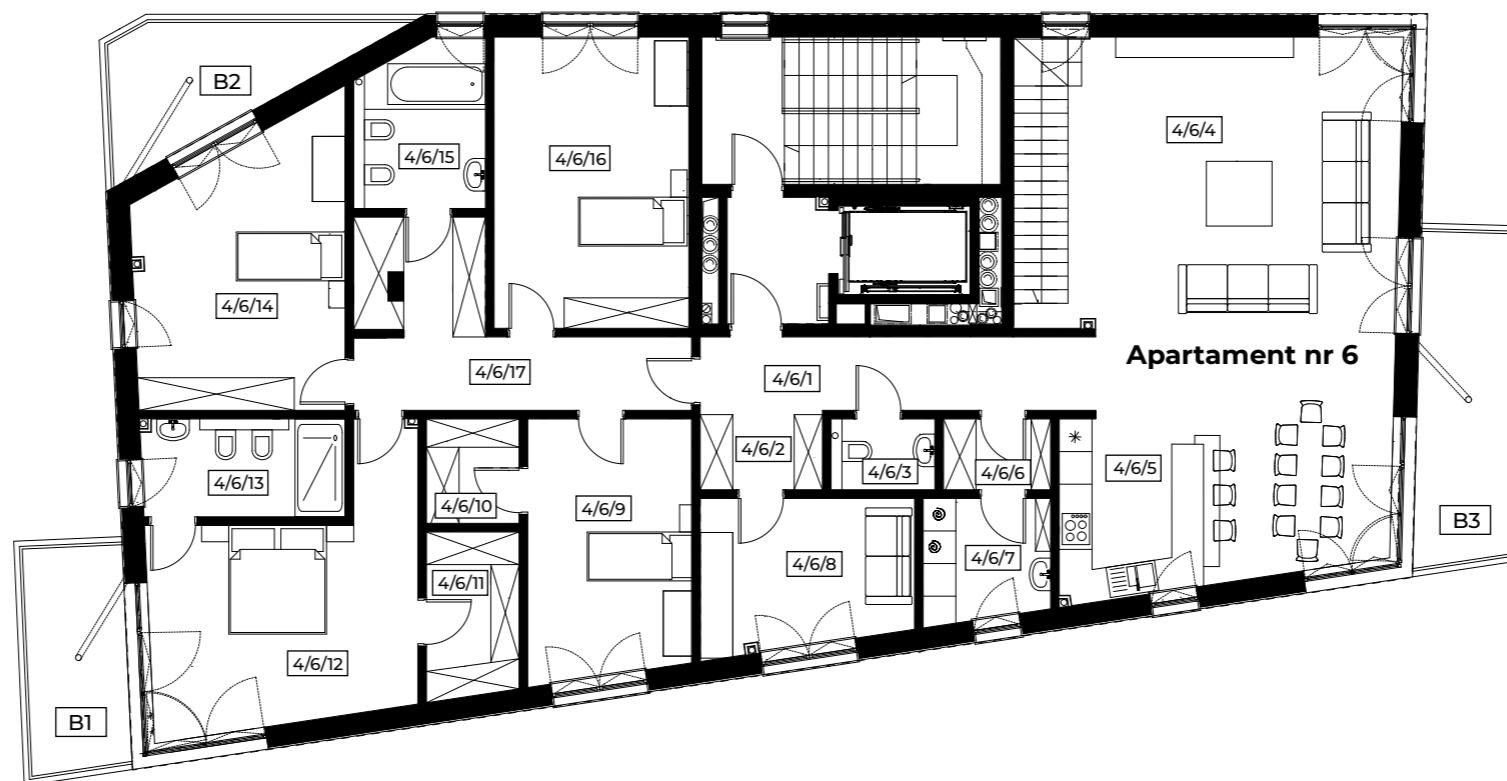


# 6

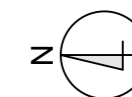
## Karta Apartamentu

Apartament nr: **6**  
Powierzchnia: **207,76 m<sup>2</sup>**  
Ilość pokoi: **6**



Kondygnacja	Pomieszczenie	Powierzchnia użytkowa	
Piętro III	4/6/1	komunikacja	9,83 m <sup>2</sup>
	4/6/2	komunikacja	3,29 m <sup>2</sup>
	4/6/3	WC	2,38 m <sup>2</sup>
	4/6/4	salon	38,93 m <sup>2</sup>
	4/6/5	kuchnia / jadalnia	26,67 m <sup>2</sup>
	4/6/6	garderoba	2,57 m <sup>2</sup>
	4/6/7	pralnia	5,18 m <sup>2</sup>
	4/6/8	pokój	10,62 m <sup>2</sup>
	4/6/9	pokój	14,22 m <sup>2</sup>
	4/6/10	garderoba	3,43 m <sup>2</sup>
	4/6/11	garderoba	5,39 m <sup>2</sup>
	4/6/12	pokój	19,96 m <sup>2</sup>
	4/6/13	łazienka	6,68 m <sup>2</sup>
	4/6/14	sypialnia	18,96 m <sup>2</sup>
	4/6/15	łazienka	7,00 m <sup>2</sup>
	4/6/16	sypialnia	19,21 m <sup>2</sup>
	4/6/17	komunikacja	13,44 m <sup>2</sup>
	B1	balkon	7,60 m <sup>2</sup>
	B2	balkon	8,36 m <sup>2</sup>
	B3	balkon	11,21 m <sup>2</sup>
	T1	Taras - dach użytkowy	67,70 m <sup>2</sup>

### Lokalizacja

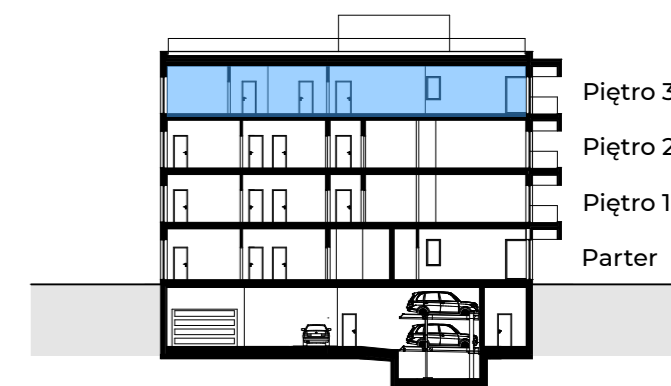


Warszawa  
ul. Wielicka 47

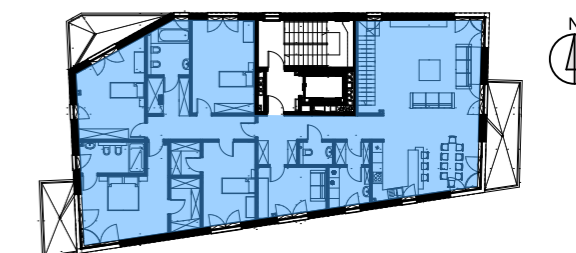
### Wizualizacja budynku



### Kondygnacje budynku



### Schemat układu budynku



Apartament nr 6

### Inwestycja

Budynek mieszkalny wielorodzinny z garażem podziemnym i lokalem usługowo-handlowym przy ul. Wielickiej w Warszawie

### Inwestor

Rezydencje Anin Sp. z o.o.  
ul. Olkuska 7  
02-604 Warszawa

[www.wielickaresidence.pl](http://www.wielickaresidence.pl)